



1849
Grigliati
Mazzucchelli

- OTTIMA RESISTENZA ALLA CORROSIONE
- LEGGERI
- ASSENZA DI MANUTENZIONE
- PREZZO COMPETITIVO
- STABILIZZATI AGLI AGENTI ATMOSFERICI
- FACILE LAVORABILITÀ IN CANTIERE
- COLORABILITÀ IN MASSA

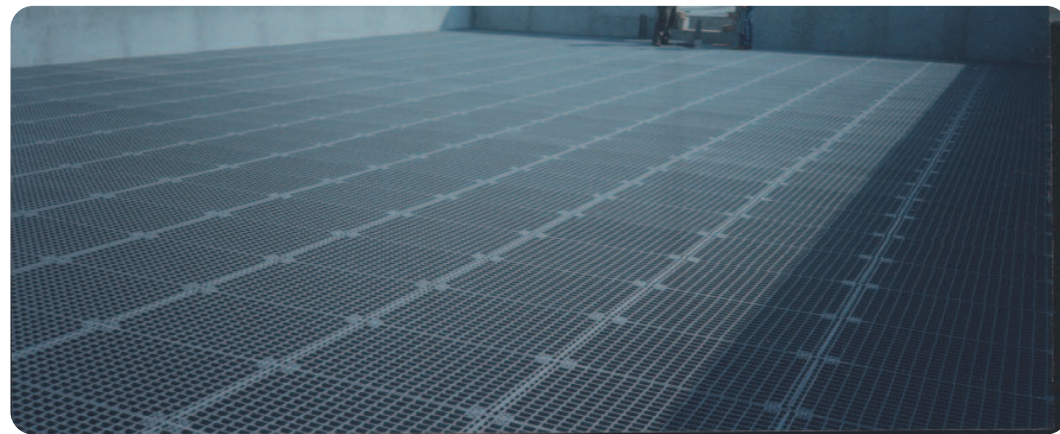


T & P - S.p.A.

Sede Legale e Amministrativa:
21040 VENEGONO SUPERIORE (VA) - ITALIA - VIA C. BATTISTI, 91
TEL. (0039) 0331.8166.11 - FAX (0039) 0331.842484
www.tp-spa.it - virmatt@tin.it

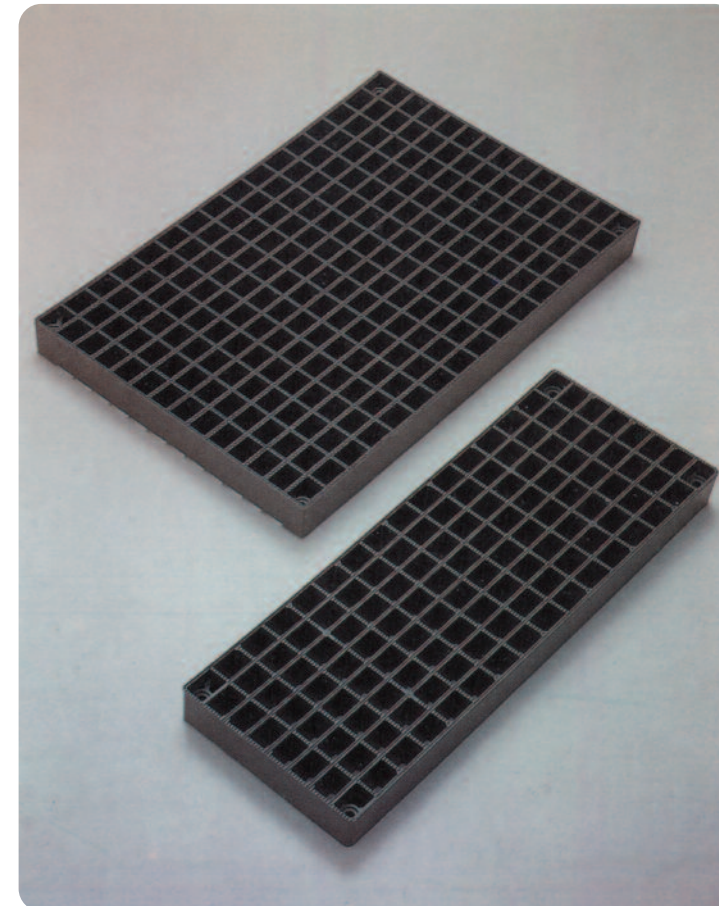
COMPONENTI INNOVATIVI PER L'IMPIANTISTICA INDUSTRIALE

Grigliati in
Tecnopolimeri

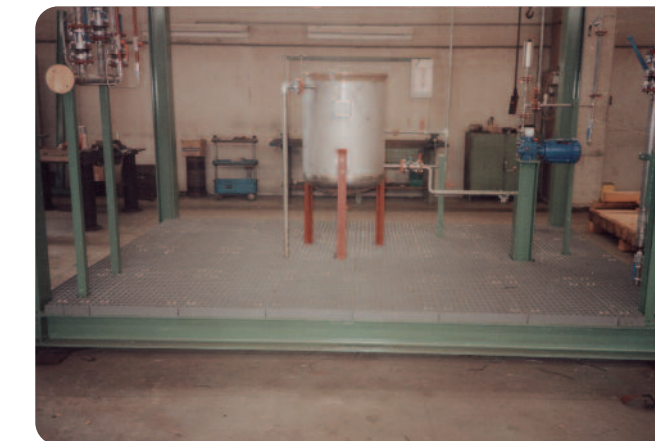


Stabilimenti e impianti industriali che utilizzano i nostri GRIGLIATI sono:

INDUSTRIE CHIMICHE - INDUSTRIE ALIMENTARI - INDUSTRIE TESSILI
INDUSTRIE CARTARIE - CONCIERIE - INDUSTRIE FARMACEUTICHE
STAZIONI ELETTRICHE - IMPIANTI GALVANICI - IMPIANTI DEPURAZIONE
IMPIANTI TRATTAMENTO ACQUE - IMPIANTI DI BIOFILTRAZIONE
IMPIANTI LAVORAZIONE METALLI - SOCIETÀ DI INGEGNERIA ed altro



1849
Mazzucchelli



Grigliati "Mazzucchelli" sono prodotti da:



T & P - S.p.A.

Sede Legale e Amministrativa:
21040 VENEGONO SUPERIORE (VA) - ITALIA - VIA C. BATTISTI, 91
TEL. (0039) 0331.8166.11 - FAX (0039) 0331.842484
www.tp-spa.it - virmatt@tin.it



UNI EN ISO 9001



COMPONENTI INNOVATIVI PER IMPIANTISTICA INDUSTRIALE

La società T&P S.p.a. (inserita da parecchi anni nel contesto industriale del Gruppo Mazzucchelli 1849 S.p.a.) produce un GRIGLIATO e GRADINO realizzati in tecnopolimero con matrice polipropilenica rinforzata con fibra di vetro legata chimicamente.

La fibra di vetro conferisce ottime proprietà meccaniche al polimero, mentre la matrice polipropilenica garantisce un'ottima resistenza alla corrosione.

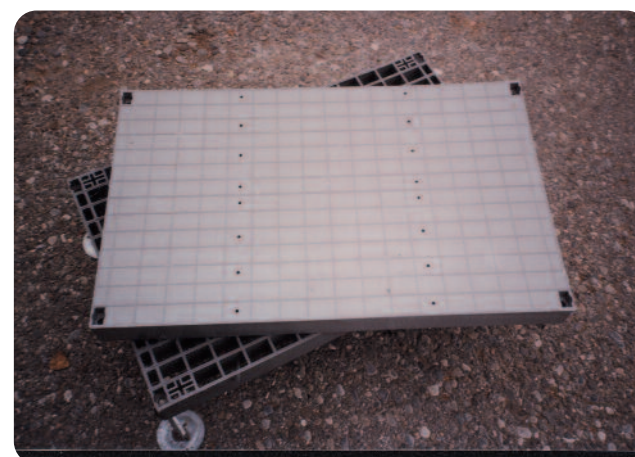
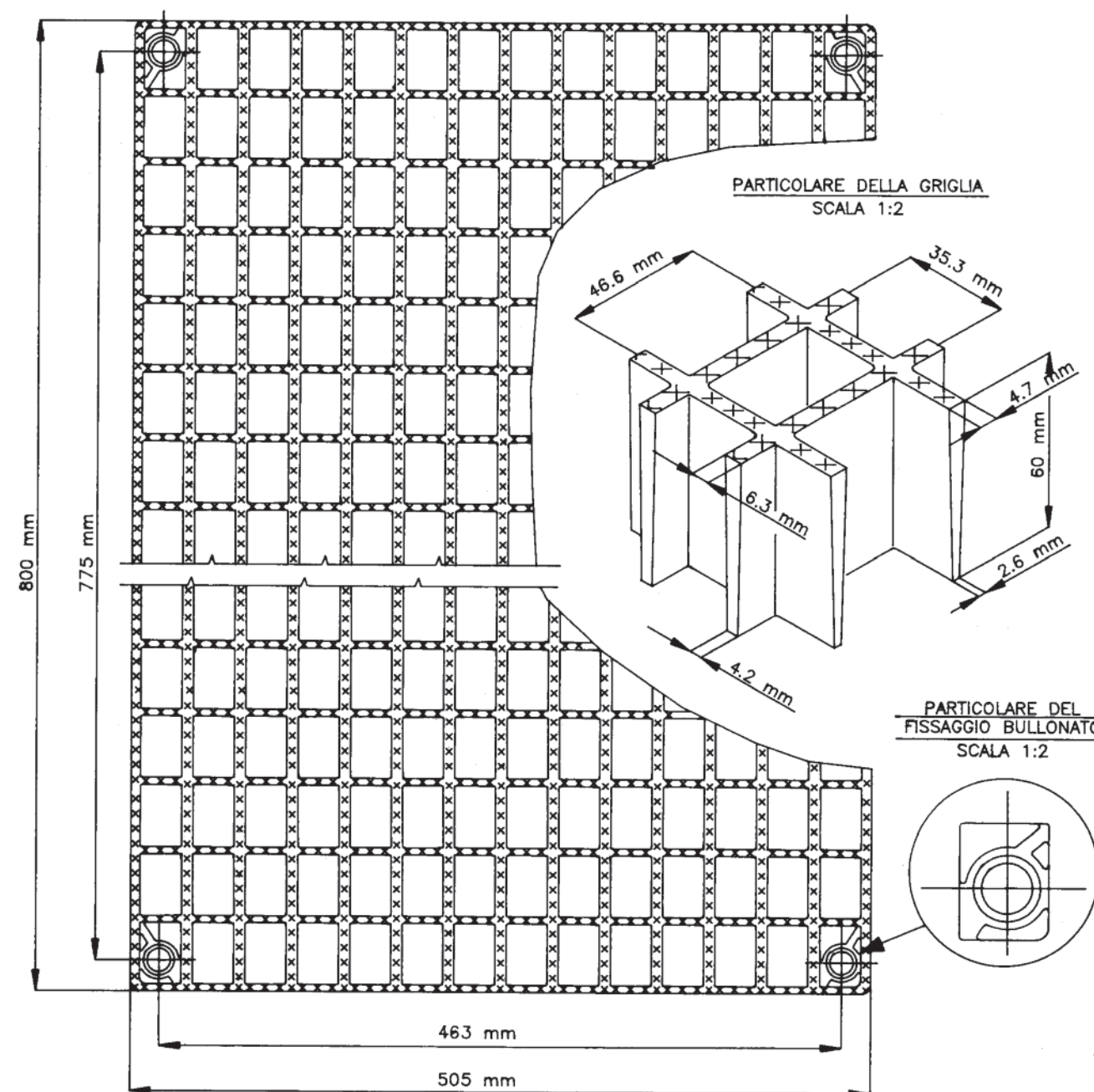
Questo GRIGLIATO e GRADINO trovano impiego nella realizzazione di passerelle, piani di camminamento e di servizio, coperture di cunicoli, canali, griglie per scrubbers, scale secondarie, biofiltri, etc.

CARATTERISTICHE PRINCIPALI

- ✓ Portata di 450 kg/mq con coefficiente di sicurezza >10
- ✓ Ottima resistenza alla corrosione
- ✓ Assenza di manutenzione
- ✓ Superficie antisdrucciolo integrata nel Grigliato e Gradino
- ✓ Messa in opera a basso costo
- ✓ Facilità d'installazione, taglio, sagomatura e saldatura in cantiere
- ✓ Colorabilità in massa
- ✓ Leggeri
- ✓ Autoportanti su tutte le luci
- ✓ Temperatura d'impiego °C (-25° ÷ +60°)

- ✓ Fissaggio del GRIGLIATO e GRADINO può essere fatto con bulloneria standard oppure con staffe e cavallotti in acciaio inox da noi forniti
- ✓ Costo in esercizio molto competitivo rispetto a Grigliati per impiantistica presenti sul mercato
- ✓ I manufatti sono sottoposti a un controllo statistico che comprende:
 - stabilità dimensionale
 - prova di carico concentrato sulla mezzera delle luci
 - prova di resistenza all'urto

GRIGLIATI IN TECNOPOLIMERO MODELLI: N3P// N3P-CH



Il Grigliato (modello N3P-CH) è disponibile con le medesime dimensioni e caratteristiche anche in versione con "superficie coperta" e antisdrucciolo integrato

GRIGLIATI IN TECNOPOLIMERO MODELLI: N3P-G

